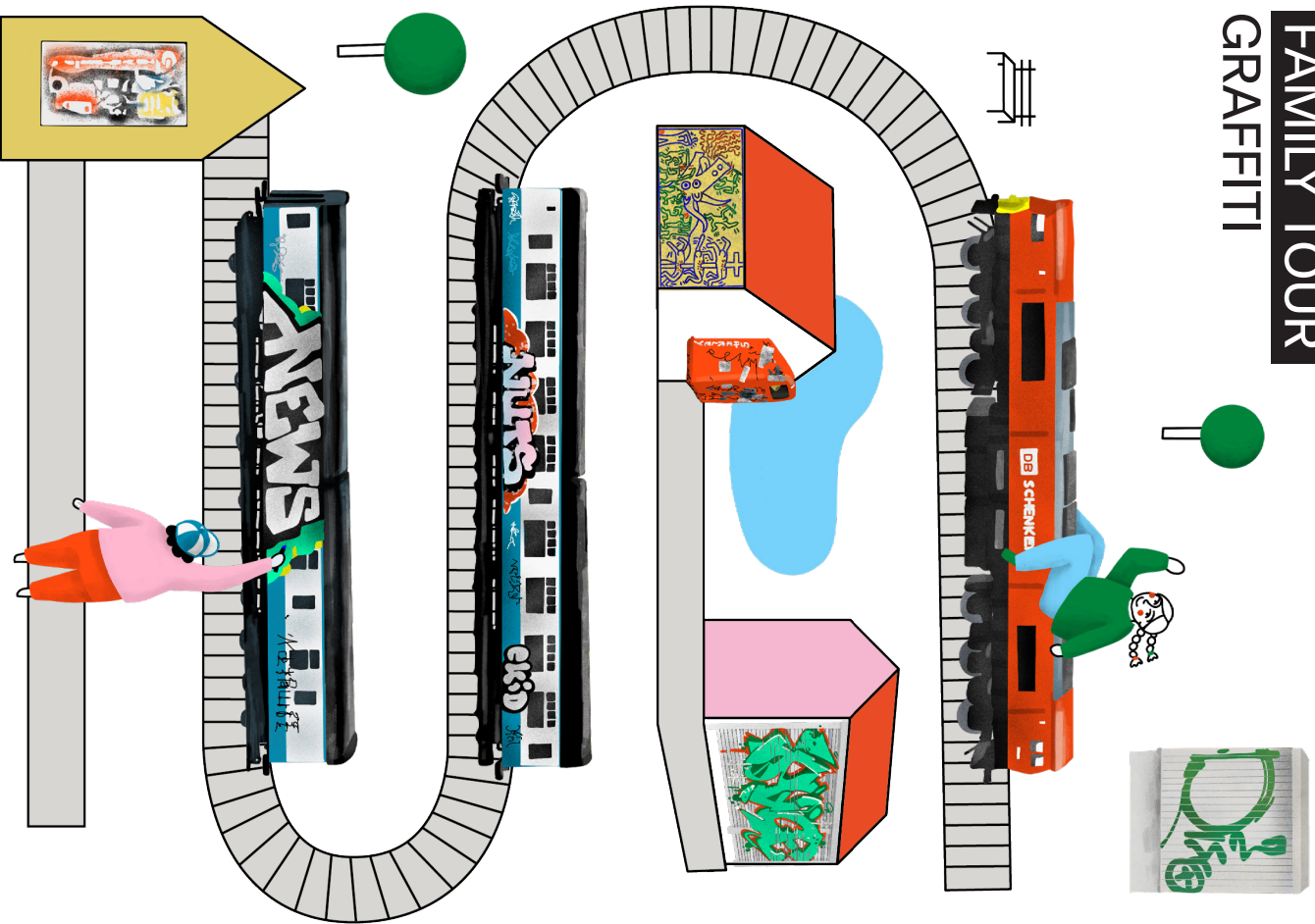
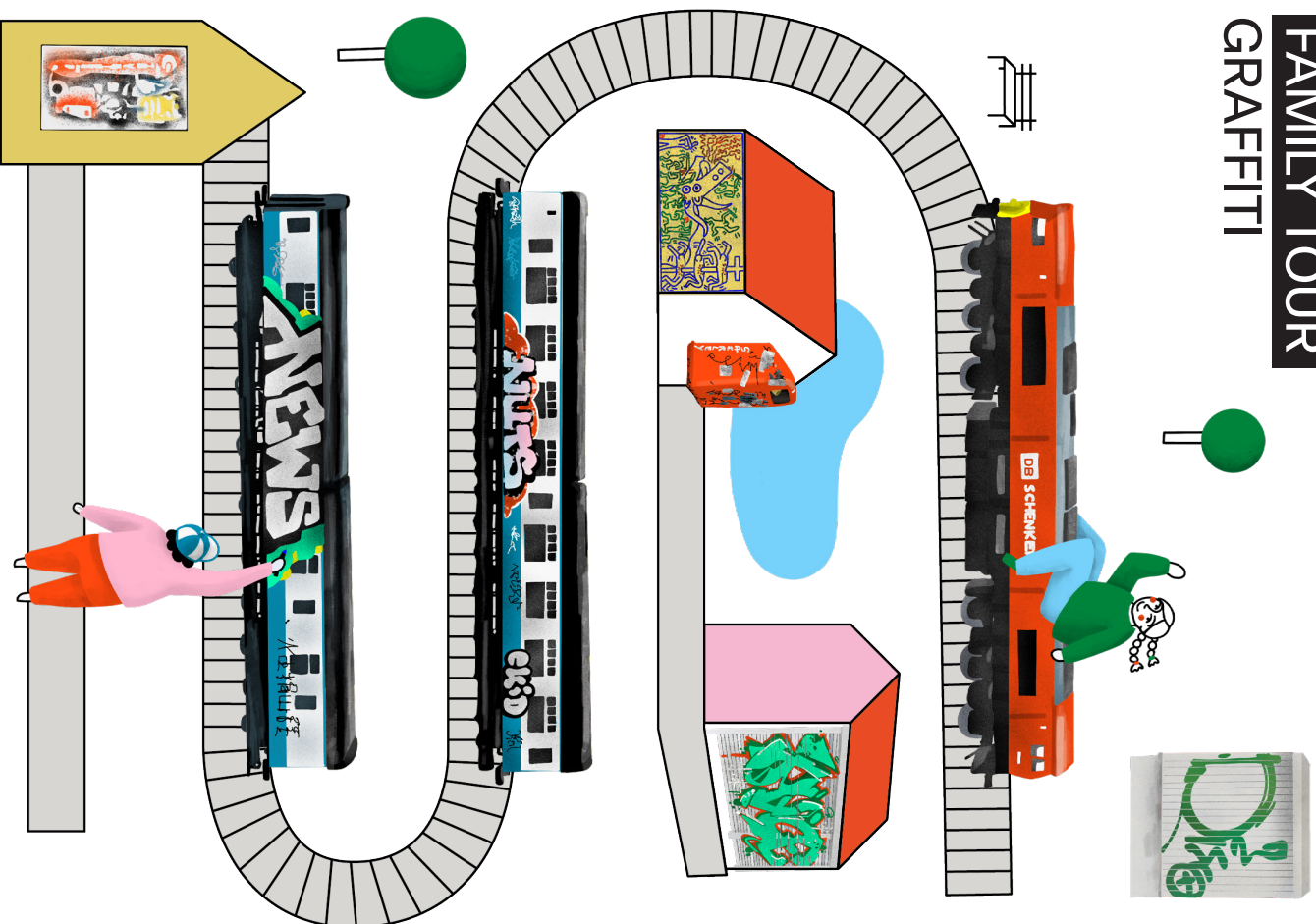


FAMILY TOUR GRAFFITI



FAMILY TOUR GRAFFITI





Willkommen im Museion – schön, dass Ihr da seid!

Im dritten und vierten Stock des Museums ist die Ausstellung Graffiti zu sehen! Die großen, bunten Werke umhüllen Euch mit Farbe, Bewegung und fantasievollen Bildern! Graffiti sind Zeichnungen und Schriften, die Künstler*innen, aber auch normale Leute, auf Mauern, Garagentore, Bänken, Zügen... hinterlassen. Sie machen das oft ohne Erlaubnis, doch sie möchten ausdrücken, was sie denken oder fühlen. Manchmal haben sie eine wichtige Botschaft zur Verbesserung ihrer Stadt. Die Stadt und ihre Wände werden so zur Seite eines Notizbuchs, zu einem großen Bild, um eigene Gedanken auszudrücken und mit vielen Menschen zu teilen.

Streift durch den dritten Stock, schaut hier und da und entdeckt die Sprüifarben: Entdeckt Ihr Buchstaben in den leuchtenden und schillernden Farben? Oder eine versteckte Nachricht?

Geht in den vierten Stock des Museums. Dort wurde eine ganze Stadt nachgebildet, mit „Mülleimern“ und „Stromkästen“ der Künstlerin Klara Liden, mit „Laden-Rolltüren“ mit Zeichnungen des Künstlers R.I.P Germain und... mit einem „echten“ Zug - den „New Media Express“ der Künstlerin Josephine Pryde: Steigt ein und stellt Euch vor, Ihr seid in einer echten Metropole und fahrt mit den Graffiti-Botschaften von Stadt zu Stadt! Gute Fahrt!!

Wusstet Ihr, dass Graffiti auf den Zügen entstanden ist? Ende der Siebzigerjahre begannen Künstler*innen, heimlich auf die Wagons von Zügen der amerikanischen Stadt New York zu schreiben, oft nachts. Auf den Zügen konnten alle ihre Botschaften sehen, die sich in der ganzen Stadt verbreiteten!

In Euerm Kit findet Ihr ein gefaltetes Leporello-Blatt mit dem Bild eines Zuges. Darüber liegt ein Transparentpapier. Ihr findet auch bunte Stifte und Schablonen. Welche Nachricht möchtet Ihr vom Museion aus für zu Hause auf Euerm Zug hinterlassen? Schreibt oder zeichnet sie auf das Transparentpapier. Bitte gebt die Stifte mit dem KIT an der Kasse zurück. Euern Zug mit Botschaft dürft Ihr natürlich mitnehmen! Vielleicht seht Ihr draußen in der Stadt noch viele bunte Graffiti-Botschaften!

Viel Spaß!

Euer Team MUSEION

Illustration:
Katja Mock



Willkommen im Museion – schön, dass Ihr da seid!

Im dritten und vierten Stock des Museums ist die Ausstellung Graffiti zu sehen! Die großen, bunten Werke umhüllen Euch mit Farbe, Bewegung und fantasievollen Bildern! Graffiti sind Zeichnungen und Schriften, die Künstler*innen, aber auch normale Leute, auf Mauern, Garagentore, Bänken, Zügen... hinterlassen. Sie machen das oft ohne Erlaubnis, doch sie möchten ausdrücken, was sie denken oder fühlen. Manchmal haben sie eine wichtige Botschaft zur Verbesserung ihrer Stadt. Die Stadt und ihre Wände werden so zur Seite eines Notizbuchs, zu einem großen Bild, um eigene Gedanken auszudrücken und mit vielen Menschen zu teilen.

Streift durch den dritten Stock, schaut hier und da und entdeckt die Sprüifarben: Entdeckt Ihr Buchstaben in den leuchtenden und schillernden Farben? Oder eine versteckte Nachricht?

Geht in den vierten Stock des Museums. Dort wurde eine ganze Stadt nachgebildet, mit „Mülleimern“ und „Stromkästen“ der Künstlerin Klara Liden, mit „Laden-Rolltüren“ mit Zeichnungen des Künstlers R.I.P Germain und... mit einem „echten“ Zug - den „New Media Express“ der Künstlerin Josephine Pryde: Steigt ein und stellt Euch vor, Ihr seid in einer echten Metropole und fahrt mit den Graffiti-Botschaften von Stadt zu Stadt! Gute Fahrt!!

Wusstet Ihr, dass Graffiti auf den Zügen entstanden ist? Ende der Siebzigerjahre begannen Künstler*innen, heimlich auf die Wagons von Zügen der amerikanischen Stadt New York zu schreiben, oft nachts. Auf den Zügen konnten alle ihre Botschaften sehen, die sich in der ganzen Stadt verbreiteten!

In Euerm Kit findet Ihr ein gefaltetes Leporello-Blatt mit dem Bild eines Zuges. Darüber liegt ein Transparentpapier. Ihr findet auch bunte Stifte und Schablonen. Welche Nachricht möchtet Ihr vom Museion aus für zu Hause auf Euerm Zug hinterlassen? Schreibt oder zeichnet sie auf das Transparentpapier. Bitte gebt die Stifte mit dem KIT an der Kasse zurück. Euern Zug mit Botschaft dürft Ihr natürlich mitnehmen! Vielleicht seht Ihr draußen in der Stadt noch viele bunte Graffiti-Botschaften!

Viel Spaß!

Euer Team MUSEION

Illustration:
Katja Mock